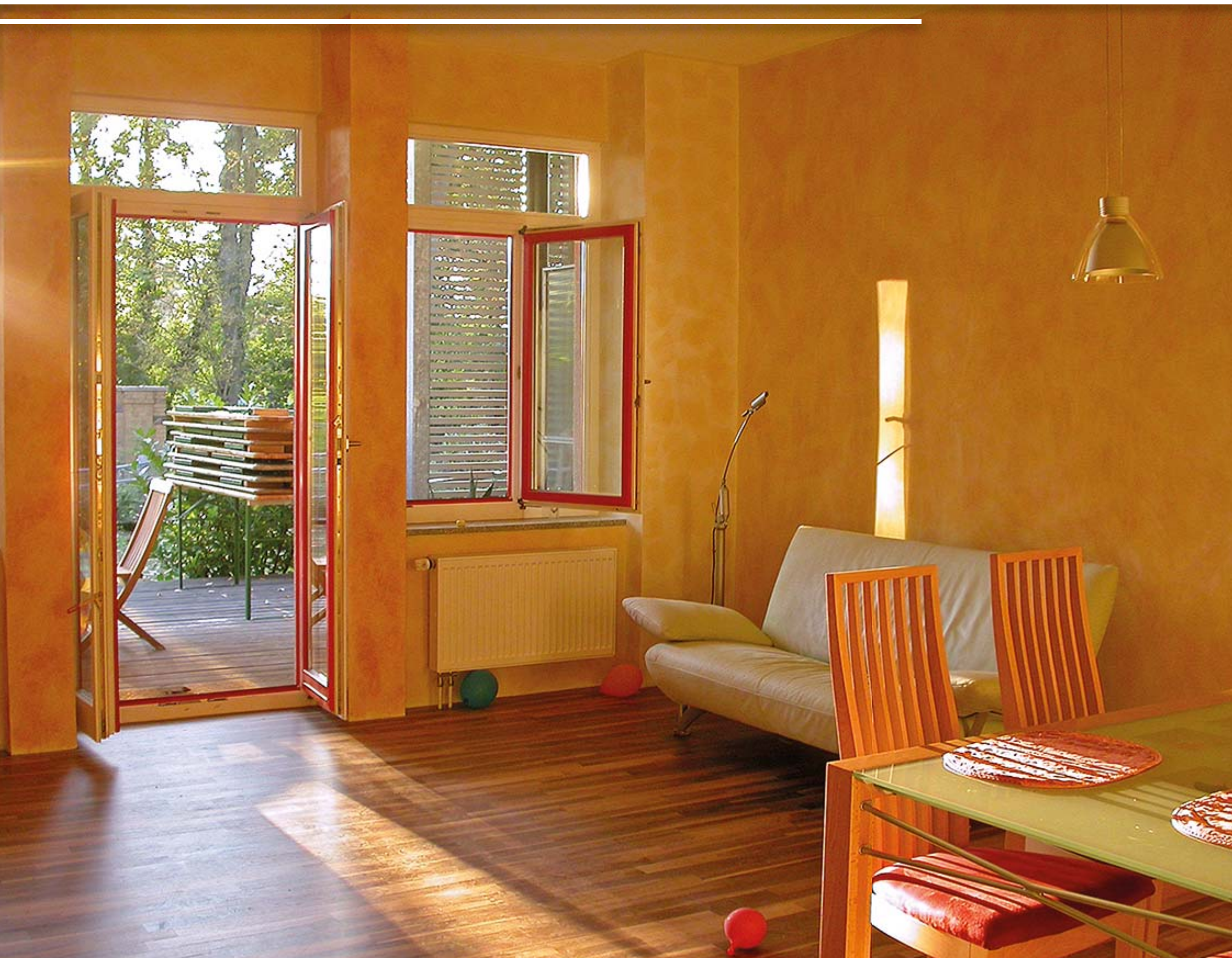


Wandlasuren



Wandlasuren sind farblich pigmentierte, jedoch nicht deckende, durchscheinende Anstriche. Sie beleben Flächen, die vorher ausdrucksarm und eindimensional gewirkt haben. Das ist keine Zauberei, sondern eine Frage der Wahrnehmung: Die übereinander liegenden transparenten Lagen tricksen das Auge aus und verleihen der Wand eine neue Tiefe.

Die Lasur wird in der Regel auf möglichst helle, idealerweise weiße Untergründe aufgetragen. So erlebt die Lasur beste Farbbrillanz und Plastizität. Für ein charakteristisches Erscheinungsbild eignen sich vorzugsweise feinkörnige wasserfeste Untergründe wie z. B. Sumpfkalkfarbe -gefüllt-, Kalkglätte und Kalkhaftputze, GekkoSOL FEIN- und VOLL-Korn.

Produkte

- Wandlasur Bindemittel
für kalk- oder kaseingebundene Untergründe
und alle saugfähigen Putze
- GekkoSOL Lasur
auf GekkoSOL Anstrichen und Holz
- Farbenwasserglas
auf Kalk-, Kalkzement- und Zementputzen
- Lithiumwasserglas
auf Kalk-, Kalkzement- und Zementputzen und
Kunstharzdispersions- und Latexfarben